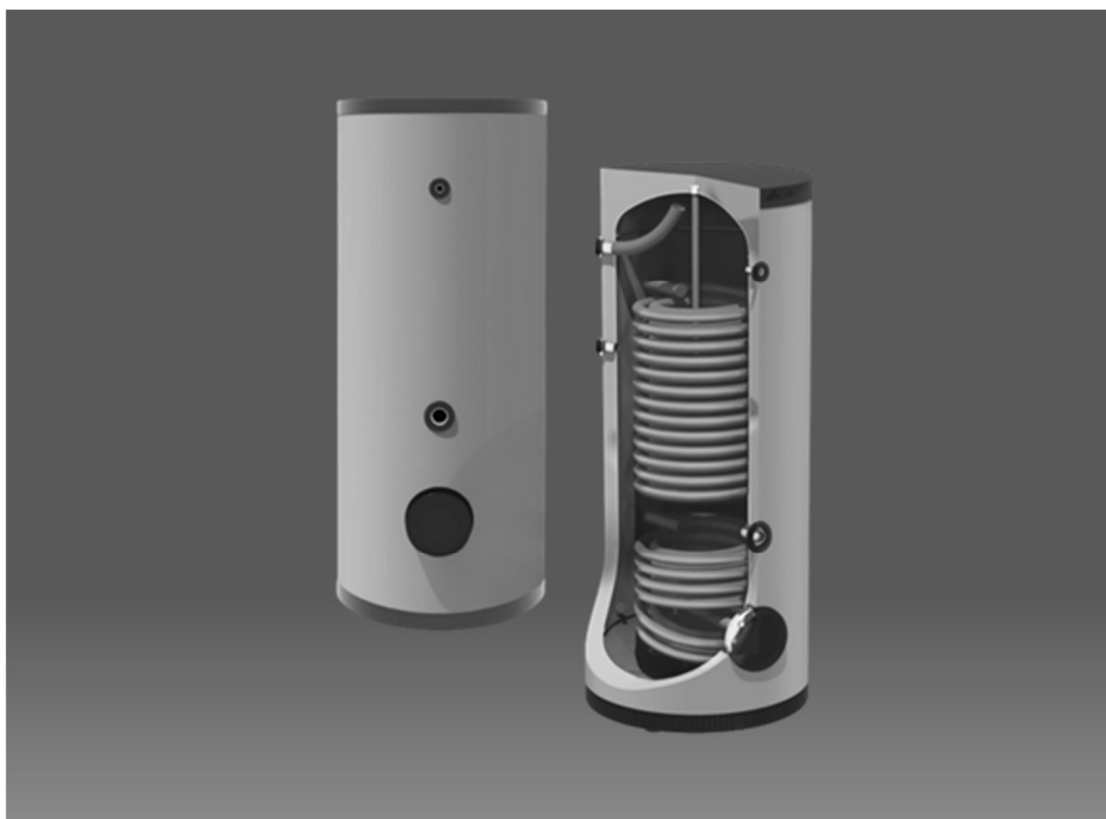

BAETULENN

DATOS TÉCNICOS

BAETANC HP B20



BAETANC HP B20 es la gama de interacumuladores para ACS fabricado en acero vitrificado para instalación vertical, está disponible desde 160 l hasta 1000 l.

Equipo especialmente diseñado para producción de ACS, en combinación con aerotermia y bombas de calor. La gran superficie de intercambio de calor garantiza una transmisión de calor eficiente.

DESCRIPCIÓN DE PRODUCTO

BAETANC HP B20 es un interacumulador para la producción de ACS en combinación con aerotermia y bombas de calor. Su alto estándar de controles de

calidad y fabricación otorgan a BAETANC HP B20 una alta durabilidad y un funcionamiento correcto durante toda su vida útil.

CARACTERÍSTICAS

ESTRUCTURA

Protección anticorrosión con revestimiento de esmalte exterior, acabado en Vinlex. Alto aislamiento térmico.

DEPÓSITO

Calderín construido en acero S235JR, protección higiénica contra el agua caliente y protección higiénica contra el agua caliente y protección óptima contra la corrosión gracias a un recubrimiento de esmalte de alta calidad según DIN 4753-3.

SISTEMA

Interacumulador de producción de ACS con serpentín. Combinable con calderas y energía solar.

PROTECCIÓN CATÓDICA

Incluye de serie dos ánodos de magnesio, para la protección de la corrosión causada por la acumulación de cal y la acidez del agua.

Ubicados en la parte superior del depósito y junto a la boca de registro.

160-200-300 lt – 3/4" Φ 20-22x300mm

400-500 l – 1" Φ 26x500mm

750-1000 l – 1 1/2" Φ 40x400mm

INTERCAMBIADOR

Intercambiador de ACS fabricado en INOX 316L sobredimensionado



DATOS TÉCNICOS

MODELO		BTCHV0160U	BTCHV0200U	BTCHV0300U	BTCHV0400U
Volumen nominal	l	150	181	276	368
ESPECIFICACIONES TÉCNICAS					
Presión máx.	bar	10	10	10	10
Temperatura máxima acumulador	°C	95	95	95	95
Material		Vitrificado DIN 4753-3			
Tipo de instalación		Vertical			
Color		Blanco			
Intercambiadores		1	1	1	1
Presión máx. intercambiador	bar	6	6	6	6
Superficie de intercambio	m ²	1,80	2,62	3,77	4,76
Volumen	l	9,00	13,00	18,00	23,00
Potencia intercambiador*	kW	43	63	90	114
Caudal primario	l/h	1059	1545	2223	2807
Perdidas ΔT 45 K	kWh/24h	1,4	1,5	1,7	2,2
Clase eficiencia energética		B	B	B	C
DIMENSIONES					
Diametro	mm	600	600	600	700
Altura	mm	1035	1230	1760	1655
Peso	Kg	87	105	151	179
MODELO			BTCHV0500U	BTCHV0750U	BTCHV1000U
Volumen nominal	l		429	749	933
ESPECIFICACIONES TÉCNICAS					
Presión máx. ser.	bar		10	8	8
Temperatura máxima acumulador	°C		95	95	95
Material			Vitrificado DIN 4753-3		
Tipo de instalación			Vertical		
Color			Blanco		
Intercambiadores			1	1	1
Presión máx. intercambiador	bar		6	6	6
Superficie de intercambio	m ²		6,00	6,55	8,20
Volumen	l		29,00	43,00	54,00
Potencia intercambiador*	kW		144	157	197
Caudal primario	l/h		3538	3863	4836
Perdidas ΔT 45 K	kWh/24h		2,5	3,2	3,5
Clase eficiencia energética			C	C	C
DIMENSIONES					
Diametro	mm		700	990	990
Altura	mm		1900	1770	2100
Peso	Kg		211	277	342

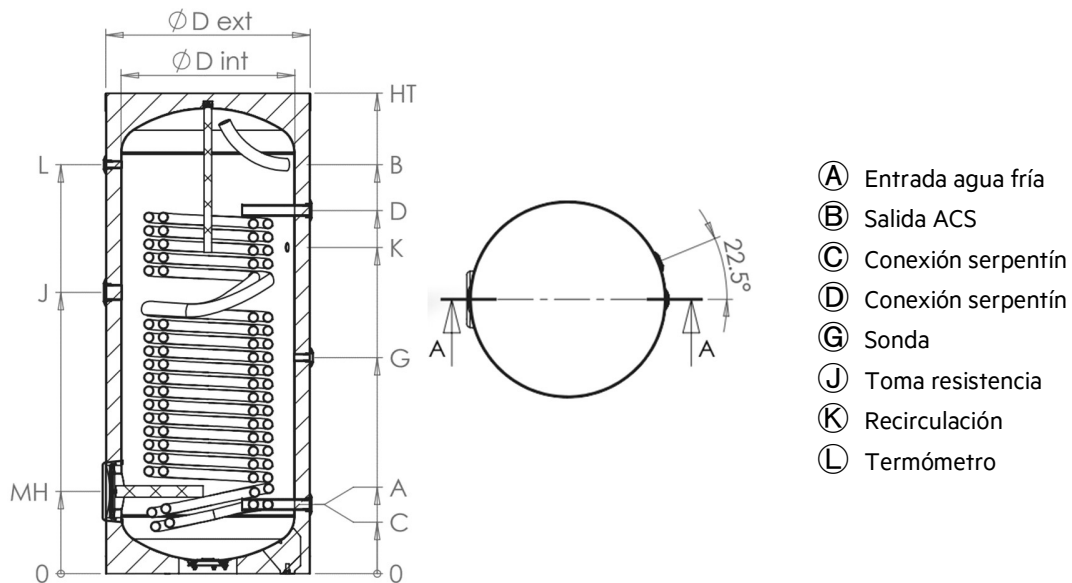
*Datos calculados para:
 Primario: 80-60°C
 Secundario: 10 a 45°C en continuo

DIMENSIONES

DIMENSIONES		BTCHV0160U	BTCHV0200U	BTCHV0300U	BTCHV0400U
Diametro	mm	600	600	600	700
Altura	mm	1035	1230	1760	1655
Peso	Kg	87	105	151	179
DIMENSIONES			BTCHV0500U	BTCHV0750U	BTCHV1000U
Diametro	mm		700	990	990
Altura	mm		1900	1770	2100
Peso	Kg		211	277	342

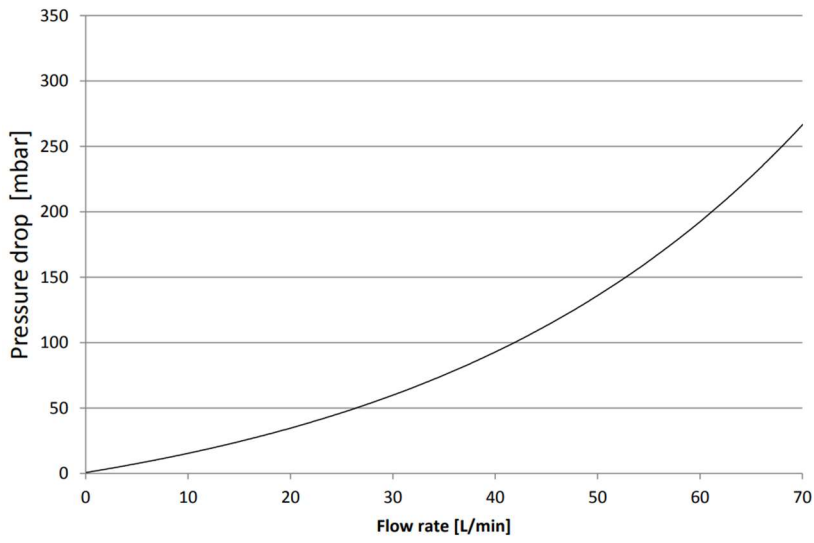
CONEXIONES HIDRÁULICAS

CONEXIONES	TIPO CONEX.	BTCHV0160U	BTCHV0200U	BTCHV0300U	BTCHV0400U
A	H			1"	
B	H			1"	
C	H			1"	
D	H			1"	
G	H			1/2"	
J	H			1 1/2"	
K	H			3/4"	
L	H			1/2"	
MH	Boca registro			180 mm	
CONEXIONES	TIPO CONEX.		BTCHV0500U	BTCHV0750U	BTCHV1000U
A	H		1"		1 1/2"
B	H		1"		1 1/2"
C	H		1"		1 1/2"
D	H		1"		1 1/2"
G	H		1/2"		1/2"
J	H		1 1/2"		1 1/2"
K	H		3/4"		3/4"
L	H		1/2"		1/2"
MH	Boca registro		180 mm	300 mm	400 mm

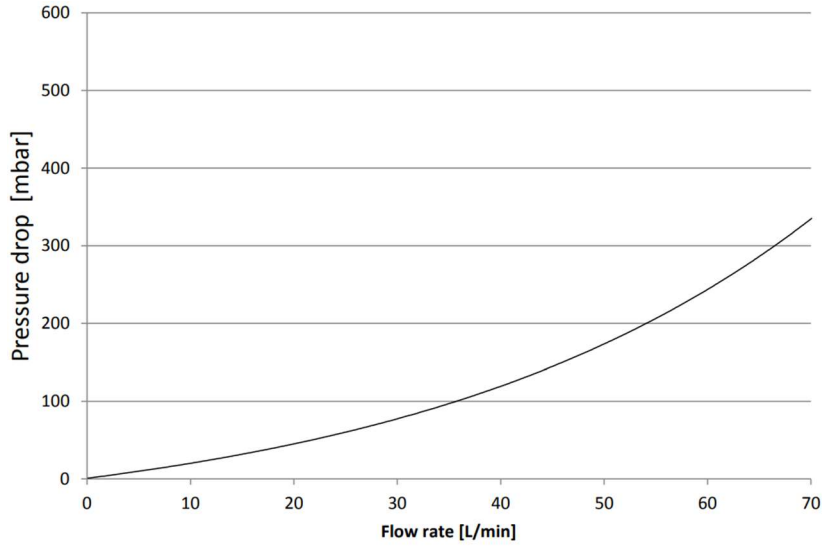


PÉRDIDA DE CARGA SERPENTÍN

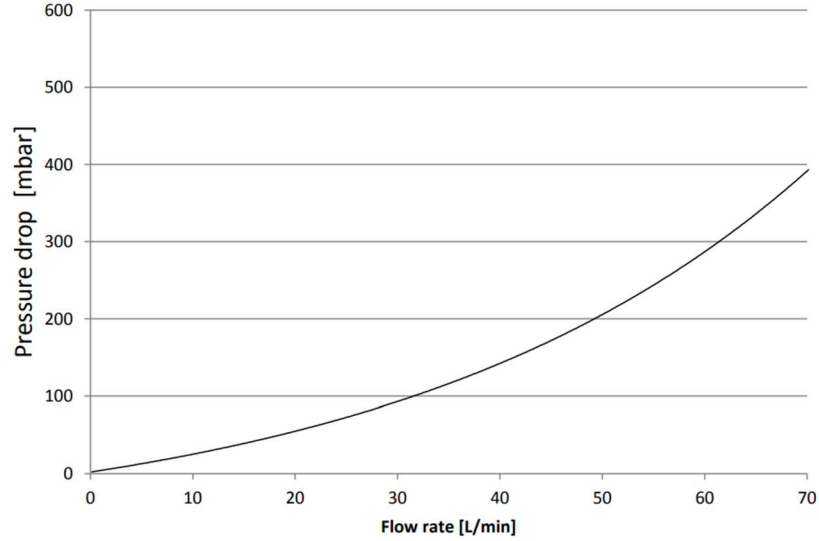
BTCHV0160U



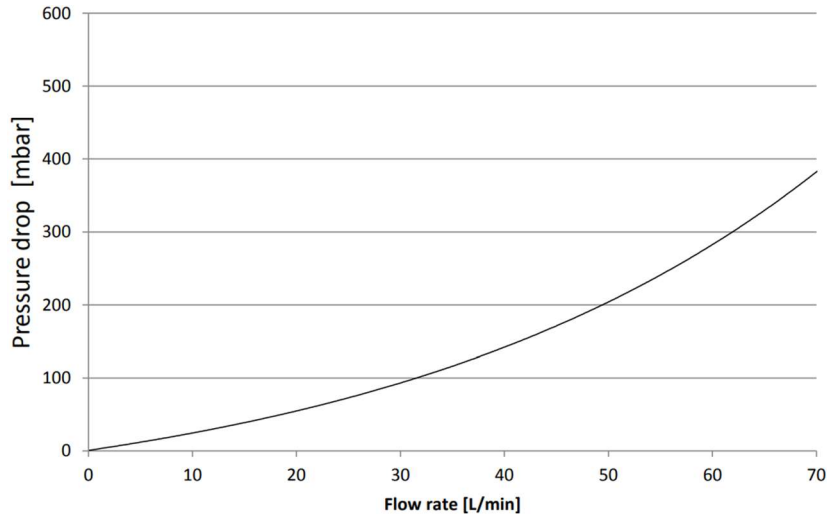
BTCHV0200U



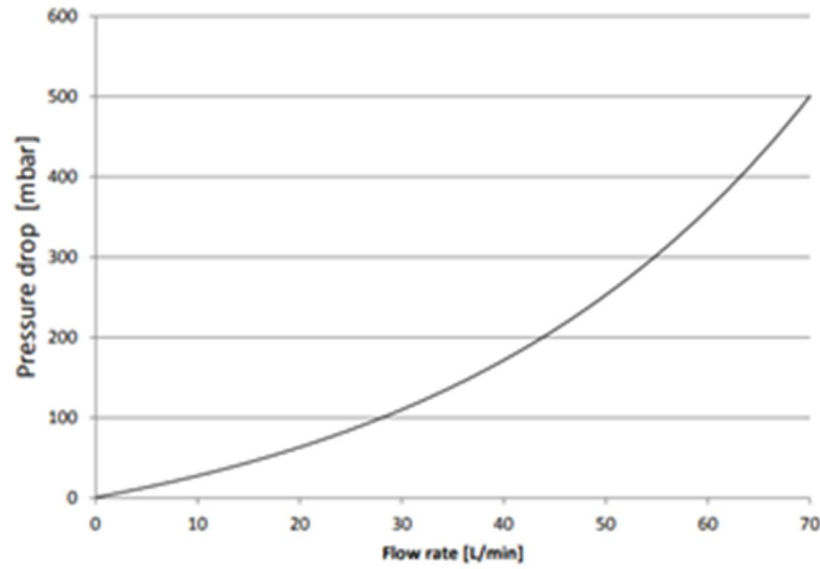
BTCHV0300U



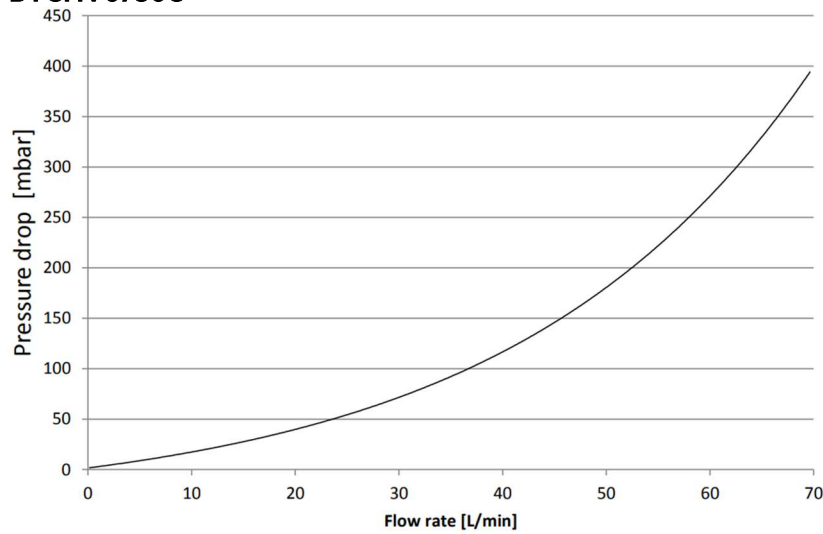
BTCHV0400U



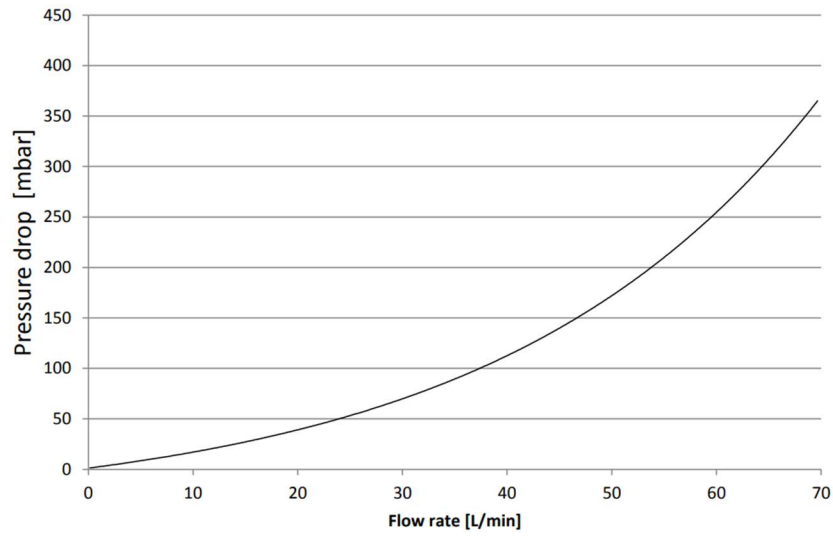
BTCHV0500U



BTCHV0750U



BTCHV1000U



© 2025 Baetulenn Technik SL. Todos los derechos reservados.
Baetulenn y el logotipo de Baetulenn son marcas comerciales de Baetulenn Technik SL, registradas en Europa.

Nos reservamos el derecho de aportar cualquier modificación a los productos y/o a los componentes de los productos mismos sin obligación de previo aviso.

En la realización de este manual se ha puesto el máximo cuidado para asegurar la exactitud de la información que en él aparece. Baetulenn no se responsabiliza de los posibles errores de impresión o copia.

Baetulenn Technik, SL
Avenida Maresme, 44-46 Planta 1 Oficina 3
08918 Badalona (Barcelona)
Tel. 933 887 176
www.baetulenn.com