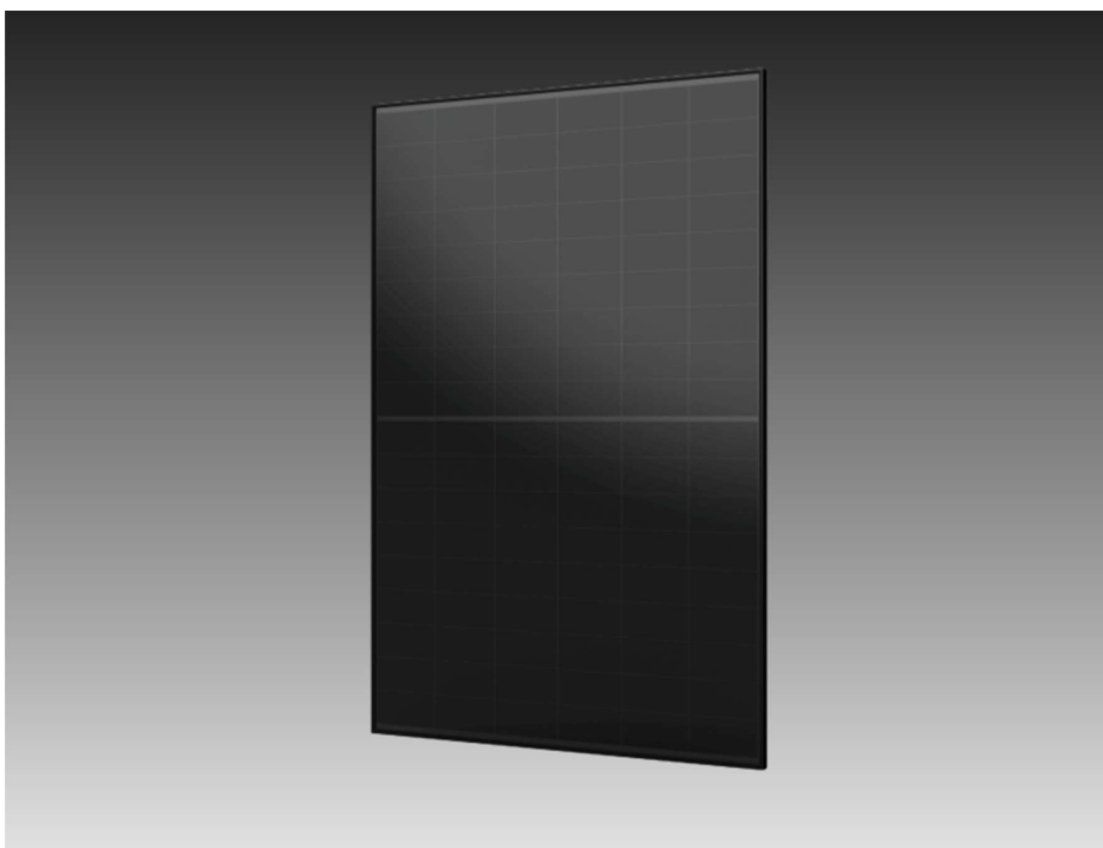

BAETULENN

DATOS TÉCNICOS

BAEVOLT B20



BAEVOLT B20 módulo fotovoltaico mono-facial, de la marca BAETULENN, produce energía eléctrica de una forma renovable.

Para montaje en vertical y horizontal, sobre cubiertas planas e inclinadas.

DESCRIPCIÓN DEL PRODUCTO

BAEVOLT B20 es un módulo fotovoltaico mono-facial innovador de aluminio con diferentes opciones de montaje.

Este módulo solar está optimizado de salida con un rendimiento para el uso en sistemas de red.

Los sistemas de anclaje permiten varias configuraciones, soportes libres, montados sobre tejado inclinado y también integrados en cubierta.

CARACTERÍSTICAS

25 años de garantía de producto y 30 años de garantía en el rendimiento de producción.

Mono perc de alta eficiencia: la menor resistencia del medio corte y el buen efecto de reflexión de MBB (Multi Busbar) garantizan una alta eficiencia:

Alta fiabilidad: resistencia IPD asegurada a través del proceso de celda y control de material del módulo. Resistente a la sal, al ácido y amoníaco. Certificado de carga estática máxima frontal de 5400 Pa y posterior de 2400 Pa.

Generación de alta energía: excelente IAM y rendimiento con poca luz validado por terceros con optimización de material de módulo y proceso de celda. Coeficiente de temperatura más bajo (-0,26%) y NMOT aportan más energía que conduce a menor LCOE. Mejor rendimiento anti-sombras y menor temperatura de funcionamiento.



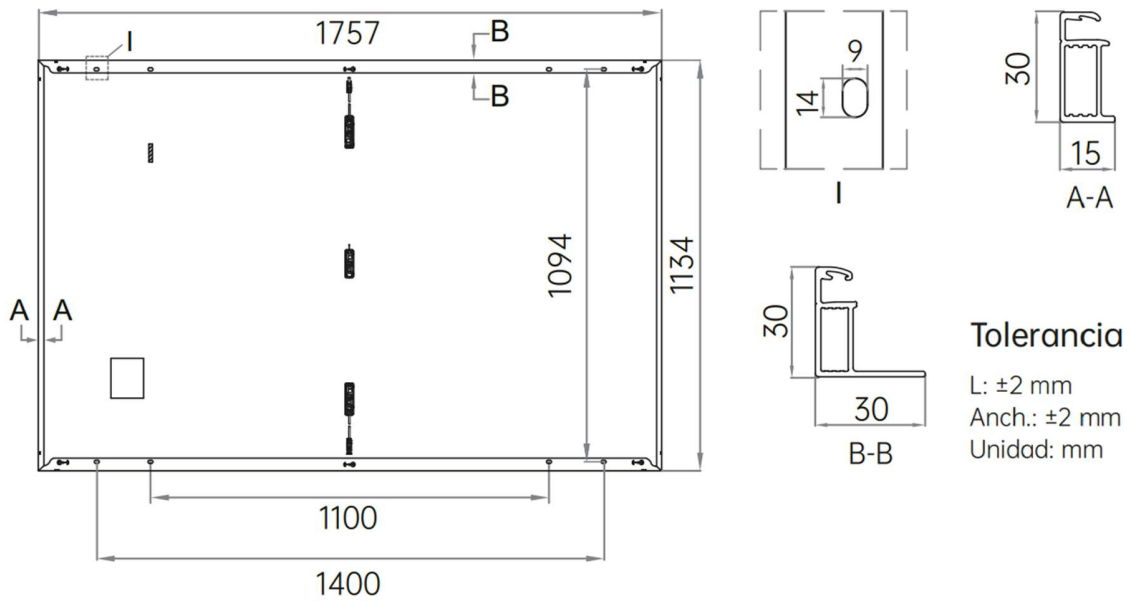
DATOS TÉCNICOS

MODELO		BVLMSS4500
Rated Maximum Power (Pmax)	W	450
Open Circuit Voltage (Vca)	V	40,69
Maximum Power Voltage (Vmp)	V	33,7
Short Circuit Current (Icc)	A	14,12
Maximum Power Current (Imp)	A	13,36
Rendimiento	%	22,6
Coeficientes de temperatura		(+85°C hasta -40°C)
Potencia tolerada	W	+3%
Voltaje Máx.	V	1500 DC
Corriente Máx.	A	25
Número de células		108 (6*18)
Tipo de célula		N-Type ABC
Longitud cable		4 mm ² (IEC) 12 AWG (UL) 1200 mm
Caja de conexiones		IP68, 3 diodos bypass
Conector		MC4-Evo2
Clase de protección		Clase II
Clasificación de resistencia al fuego		Clase C IEC
Vidrio		3,2 mm vidrio templado
Marco		Aluminio anodizado negro
Dimensiones	mm	1757 x 1134 x 30
Peso	Kg	21,5

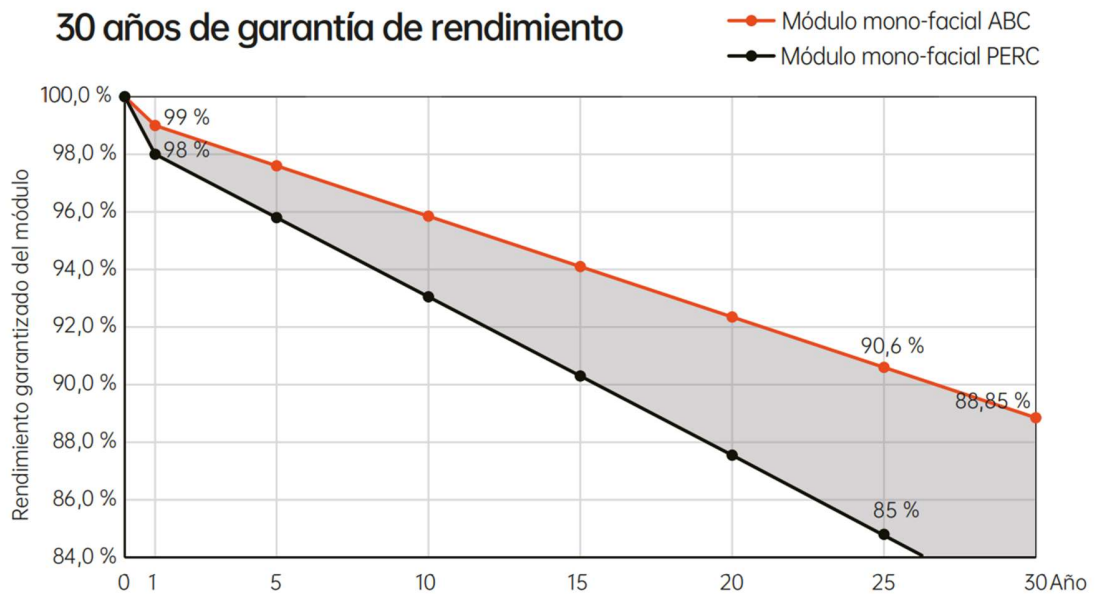
Certificaciones

4 | DATOS TÉCNICOS

DIMENSIONES

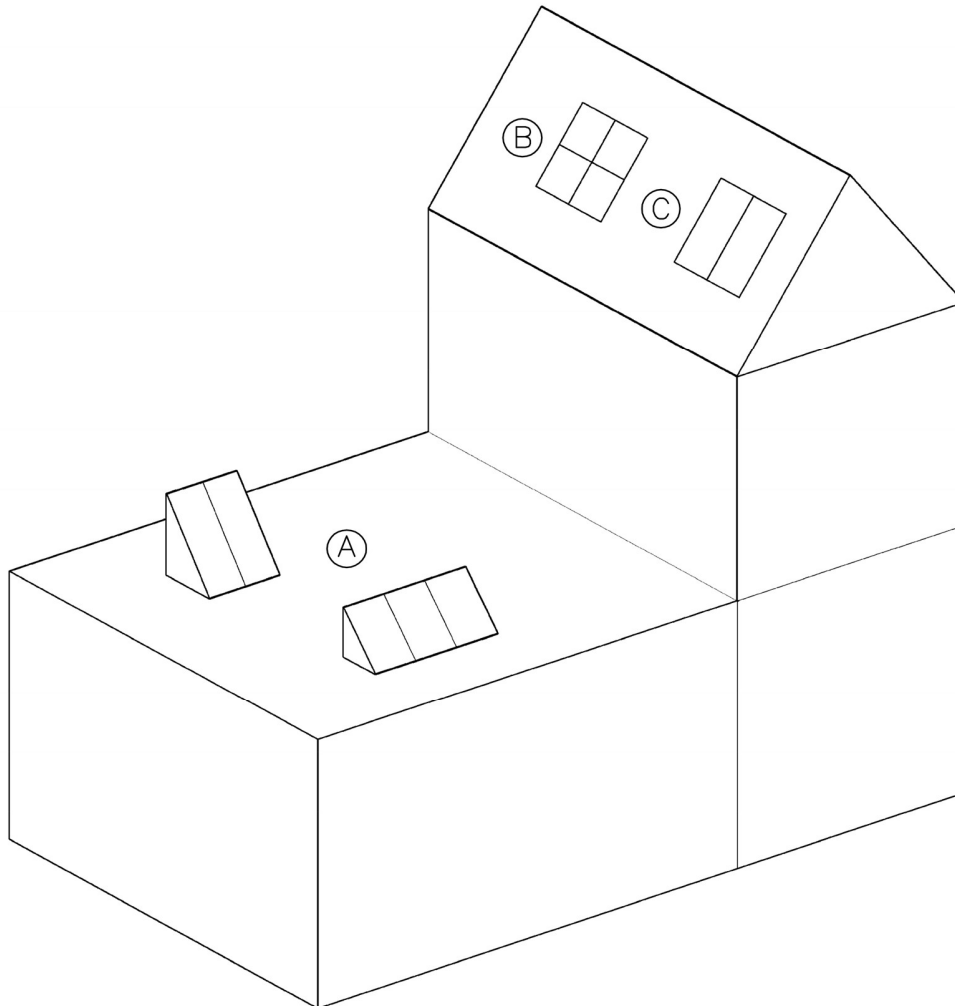


RENDIMIENTO



EMPLAZAMIENTO

BAEVOLT B20 módulo fotovoltaico monocristalino, para instalación en cubiertas planas e inclinadas, y posibilidad de integración en cubierta.



- Ⓐ Cubierta plana montaje vertical y horizontal a 45 °C
- Ⓑ Integración en cubierta inclinada vertical-horizontal
- Ⓒ Cubierta inclinada vertical-horizontal

© 2024 Baetulenn Technik SL. Todos los derechos reservados.
Baetulenn y el logotipo de Baetulenn son marcas comerciales de Baetulenn Technik SL, registradas en Europa.

Nos reservamos el derecho de aportar cualquier modificación a los productos y/o a los componentes de los productos mismos sin obligación de previo aviso.

En la realización de este manual se ha puesto el máximo cuidado para asegurar la exactitud de la información que en él aparece. Baetulenn no se responsabiliza de los posibles errores de impresión o copia.

Baetulenn Technik, SL
Av. del Maresme, 44 - 46, Planta 1, Oficina 13
08918 Badalona (Barcelona)
Tel. 933 887 175
www.baetulenn.com